

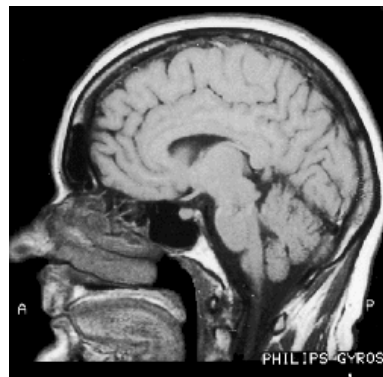
Beknopte informatie fMRI onderzoek

U heeft zich aangemeld om deel te nemen aan een functioneel MRI onderzoek (fMRI, waarbij MRI staat voor Magnetic Resonance Imaging). Hieronder vind u enige beknopte informatie.

Wat is fMRI?

Functionele Magnetic Resonance Imaging (fMRI) is een nieuwe methode om te bepalen welke plaatsen in uw hersenen betrokken zijn bij bepaalde activiteiten. Bij dit onderzoek gebruiken we een sterk magneetveld en radiogolven. Er wordt dus geen gebruik gemaakt van röntgenstralen. Met behulp van de radiogolven en het magneetveld worden bepaalde signalen opgewekt in het lichaam. Een antenne ontvangt deze signalen en een computer vertaalt het in een beeld (zie afbeelding rechts). Door de verkregen beelden tijdens verschillende condities te vergelijken kunnen wij bepalen welke gebieden betrokken zijn bij deze condities.

De precieze inhoud van de condities hangt af van het specifieke onderzoek waar u aan deelneemt. Hierover ontvangt u apart informatie.



Belangrijk

Vul de 'controle lijst voor fMRI onderzoek' nauwkeurig in. In bijzonder gevallen kunt u niet deelnemen aan dit onderzoek. Als u bijvoorbeeld een pacemaker draagt zou deze door het magneetveld onregelmatig kunnen raken. Ook als u (mogelijk) zwanger bent kunt u niet meedoen, hoewel er geen schadelijke effecten van fMRI onderzoek op de zwangerschap bekend zijn. Draggers van sommige metalen protheses, geïmplanteerde apparaten, vaatclips en dergelijke kunnen ook niet allemaal onderzocht worden.

Vorbereiding

Het is over het algemeen niet nodig om nuchter te zijn of speciale voorbereidingen te treffen. Wel is het belangrijk dat alle metalen of magnetische voorwerpen buiten de onderzoekkamer blijven. Dit zijn voorwerpen als munten, haarspelden, sleutels, creditcards en bankpasjes, kunstgebit en gebitsplaatjes. Ook in een aantal niet direct voor de hand liggende zaken zou metaal kunnen voorkomen: (harde) contactlenzen, bril, mascara, haargel, BH's, piercings, oorbellen, ringen, broekriem, schoenen. U kunt dus beter geen mascara of gel opdoen als u deelneemt aan dit onderzoek.

Het onderzoek

Tijdens het onderzoek ligt u op een tafel in het MRI apparaat (zie afbeelding rechts). Het is belangrijk dat u zo rustig en stil mogelijk blijft liggen. Het maken van de opnames gaat gepaard met kloppende en piepende geluiden. Omdat deze hard en onaangenaam kunnen zijn, krijgt u oordopjes en/of een koptelefoon om het geluid te beperken. Tijdens het onderzoek ligt u alleen maar heeft u wel contact met de onderzoeker. Afhankelijk van het onderzoek is dit met behulp van een camera en monitor en/of met behulp van een ingebouwde intercom. U kunt dus een teken geven wanneer dat nodig is. Het specifieke onderzoek waaraan u deelneemt bepaalt wat er precies gaat gebeuren.



Abnormale bevindingen

Aangezien er tijdens het experiment beelden van uw hoofd worden gemaakt, bestaat de theoretische kans dat er toevallig afwijkingen worden ontdekt. Indien dit bij u het geval zou zijn, zal u hierover worden ingelicht en indien nodig zal u hierover deskundig advies worden voorgesteld. Dit onderzoek is er echter niet op gericht om afwijkingen op te sporen, zodat het dus mogelijk is dat afwijkingen, zo die er al zijn, gemist worden.

Tot slot

Wij verzoeken u om de '*controle lijst voor fMRI onderzoek*' en het '*informed consent fMRI onderzoek*' zorgvuldig in te vullen en aan de onderzoeker te overhandigen. U kunt ten alle tijde en zonder opgave van redenen aangeven dat u af wilt zien van deelname. Het onderzoek zal dan direct worden afgebroken. Als u nog vragen heeft of als iets niet helemaal duidelijk is, neem dan gerust contact op met de onderzoeker.